

ŁASZKIEWICZ



Mobilny żuraw wieżowy **Spierings SK598-AT5**

Udźwig max. 8 t/12,8m; 1,7 t/48m

wysokość podnoszenia max. 53 m

Max. odległość od osi 48 m

Napęd 10x6x8

Możliwość pracy:

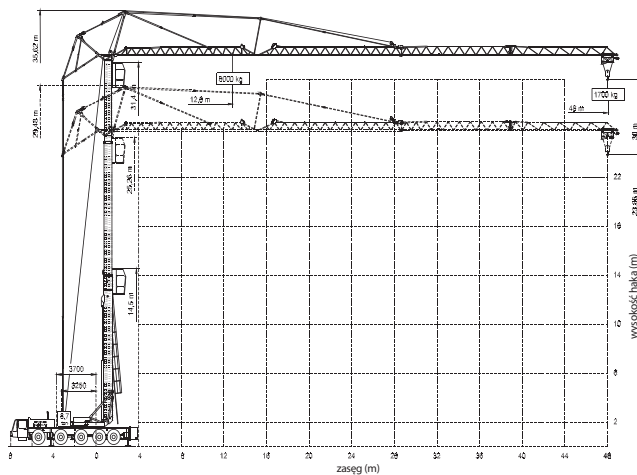
- na silniku diesel
- na zasilaniu elektrycznym (prąd 380V, 63A) **tańsza opcja**

Dział handlowy: Piotr Sałata, +48 609 32 97 22, piotr.salata@laszkiewicz.pl

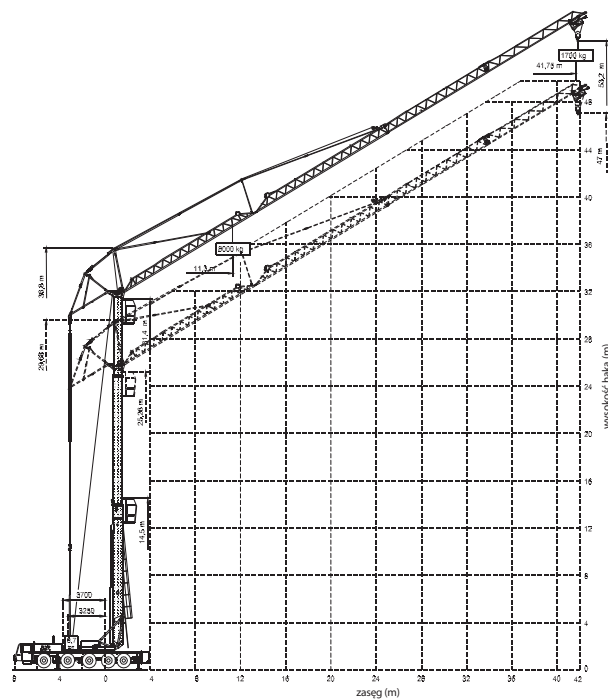
Centrala Poznań: ul. Obornicka 350B, 60-689 Poznań

www.laszkiewicz.pl

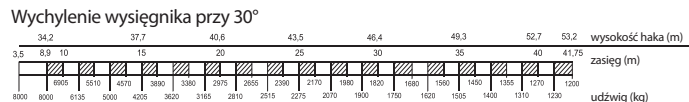
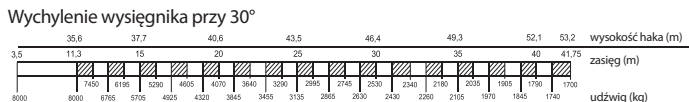
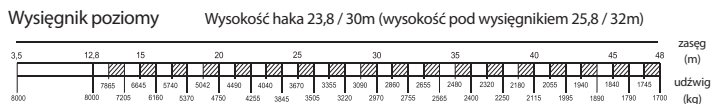
Spierings SK598-AT5

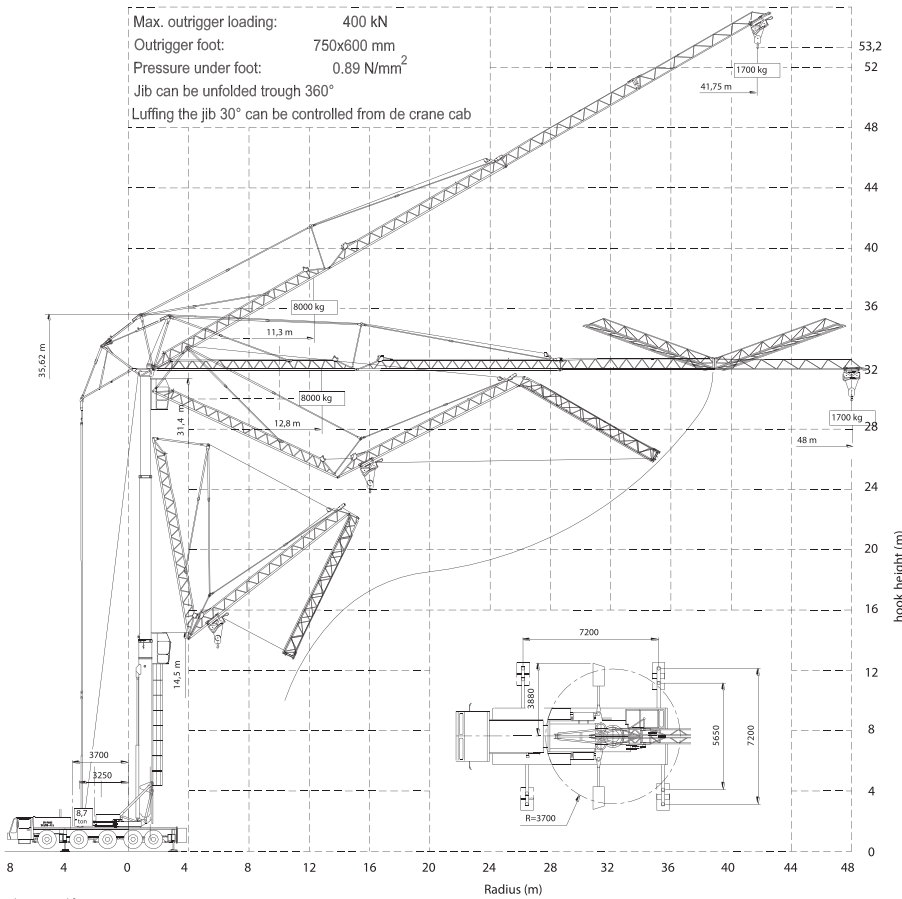


Wykres podnoszenia
Rozpiętość podpór 7,20m x 7,20m



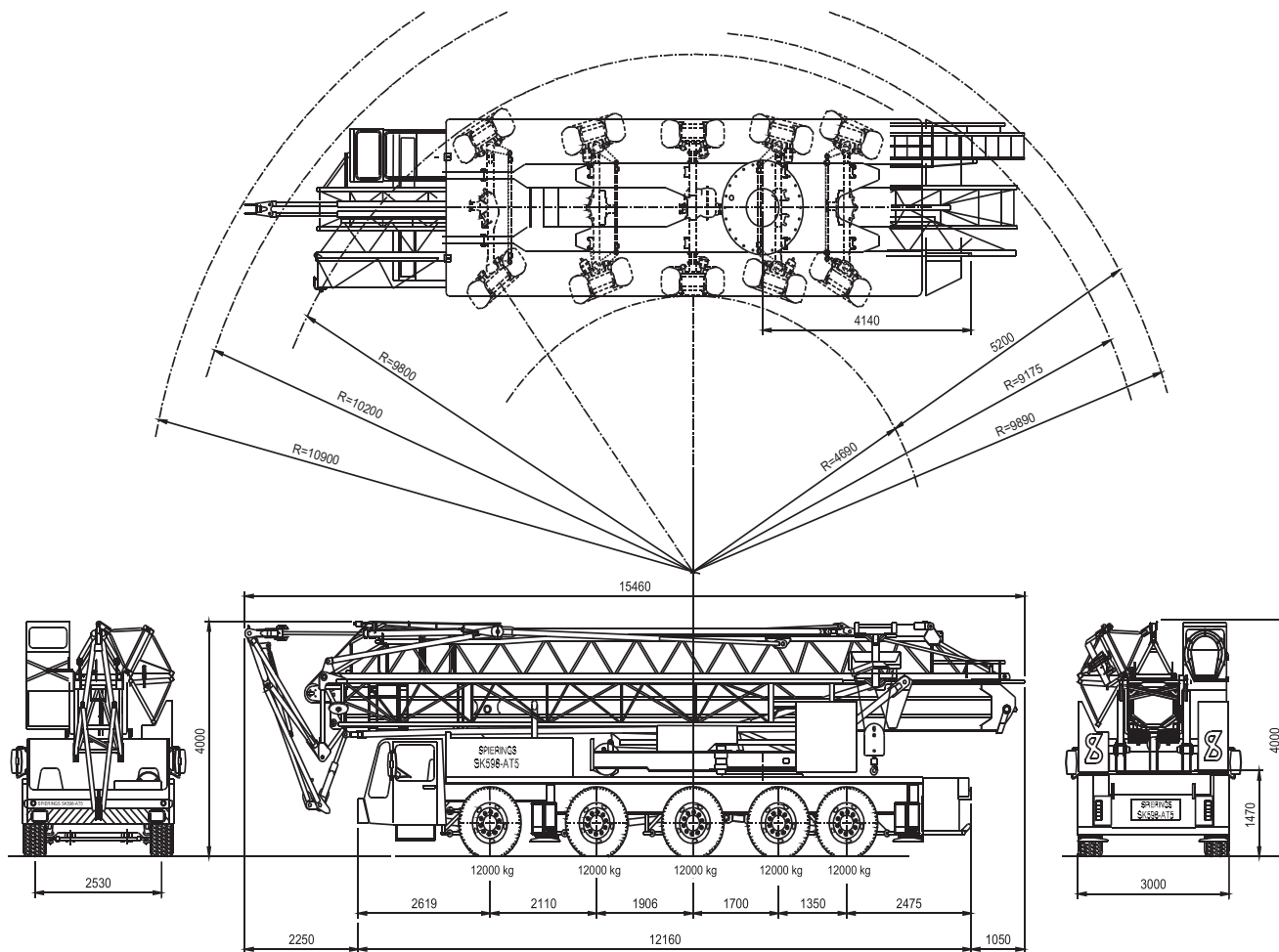
Wykres podnoszenia
Rozpiętość podpór 7,20m x 5,65m





SPIERINGS
HYDRAULIC FOLDING CRANE
SK 598 - AT5

SPIERINGS
KRANEN bv
 Menwedestraat 15
 5347 KZ Oss NL
 Tel. 0412-626964
 Fax 0412-645299



Dział handlowy: Piotr Sałata, +48 609 32 97 22, piotr.salata@laszkiewicz.pl

Centrala Poznań: ul. Obornicka 350B, 60-689 Poznań

www.laszkiewicz.pl